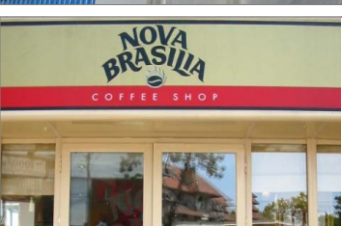


productie  
publicitara  
de impact

# CASETE LUMINOASE

casete luminoase litere  
volumetrice totemuri printuri  
placute steaguri materiale  
promotionale placute steaguri  
casete luminoase litere  
volumetrica totemuri printuri  
placute steaguri materiale  
promotionale placute steaguri  
casete luminoase litere  
volumetrice totemuri printuri  
placute steaguri materiale  
promotionale placute steaguri  
casete luminoase litere  
volumetrice totemuri printuri  
placute steaguri materiale  
promotionale placute steaguri  
casete luminoase litere  
volumetrice totemuri printuri  
placute steaguri materiale  
promotionale placute steaguri  
casete luminoase litere  
volumetrice totemuri printuri  
placute steaguri materiale  
promotionale placute steaguri  
casete luminoase litere



casete luminoase litere  
volumetrice totemuri printuri  
placute steaguri materiale  
promotionale placute steaguri  
casete luminoase litere  
volumetrice totemuri printuri  
placute steaguri materiale  
promotionale placute steaguri  
casete luminoase litere  
volumetrice totemuri printuri  
placute steaguri materiale  
promotionale placute steaguri  
casete luminoase litere  
volumetrice totemuri printuri  
placute steaguri materiale  
promotionale placute steaguri  
casete luminoase litere  
volumetrice totemuri printuri  
placute steaguri materiale  
promotionale placute steaguri  
casete luminoase litere  
volumetrice totemuri printuri  
placute steaguri materiale  
promotionale placute steaguri

Tel: +4021 - 253.28.25  
Fax: +4021 - 253.02.57

Strada Popa Nan, nr.15  
Bucuresti 2, Romania

Cod 024075  
C.P. 37-30

www.weisspunkt.ro  
www.casete-luminoase.ro

weisspunkt

## Casete luminoase

Cu siguranta cel mai important element in semnalistica OUTDOOR, il intalnim foarte des in diferite forme si dimensiuni avand decoratii variate. Din punct de vedere constructiv acest tip de semnalizare poate fi produs din diverse profile atat plastice cat si metalice iar inchiderile sunt variate in functie de aplicatie (placi acrilice, PVC, poliplan...).

Dupa dimensiune si tip putem clasifica aceasta categorie de semnalistica exterioara in:

- Casete luminoase - simpla fata: fata principala este paralela cu peretele suport si este confectionata din material translucen inscriptionat ;
- Casete luminoase - dubla fata: au doua fete iluminate perpendiculare pe peretele suport si sunt asezate in consola pe fatade sau pe stalpi;
- Casetele 'XXL' cu dimensiuni foarte mari, incluzand in aceasta categorie si ROOF-TOP-urile;
- Casete luminoase cu afisaj electronic - in aceasta categorie avem toate tipurile de display-uri destinate comunicarii cu mesaj variabil (case de schimb valutar, agentii de turism...);
- Prolight - reclama luminoasa de interior, afisata cu precadere in vitrine, alcatuita dintr-un profil de aluminiu si o fata din plexiglas transparent. Inscriptionarea se face prin gravare iar iluminarea se face in cant prin plasarea in interiorul profilului de aluminiu a unui tub fluorescent ce poate avea diverse culori.

Din punct de vedere al caracteristicilor constructive, avem trei variante de realizare :

- a) Structura metalica cu fete din poliplan ;
- b) Cadru din profile de aluminiu cu fete din stiplex (se recomanda ca dimensiunea acestora sa fie de max. 3m x 2m avand in vedere dimensiunile placii de stiplex, imbinarile nefiind recomandate);
- c) Cadru de aluminiu cu personalizare tip easy-change (click frame), elemente care intra in categoria display-urilor.

Pentru mai multe detalii vizitati [www.casete-luminoase.ro](http://www.casete-luminoase.ro)

<b>Categorie</b>	<b>Cadru Al / Stiplex</b>	<b>Poliplan</b>	<b>Garantie</b>
Simpla fata	150 euro/mp	100 euro/mp	1 an
Dubla fata	200 euro/mp	150 euro/mp	1 an
XXL	Pret furnizat la cerere		1 an
Afisaj electronic	Pret furnizat la cerere		1 an

*La aceste cotate se mai adauga, optional, costul montajului, iar in cazul in care se impune deplasare in afara Bucurestiului 0,3 euro/km/sens.*

Din categoria accesoriilor utilizate in productia casetelor luminoase, amintim :

- celula fotoelectrică - pentru aprinderea casetei o data cu lasarea intunericului,
- dispozitiv de aprindere in tronsoane - se utilizeaza la casetele luminoase de mari dimensiuni pentru a evita riscul suprasolicitarii retelei de inalta tensiune,
- sistemele electronice de animatie - creaza un efect atragator si in acelasi timp atrage atentia asupra efectelor create.